

# 4차 산업혁명분야 디지털 선도기업 취업희망자 모집

대한상공회의소 서울기술교육센터

<http://www.kccistc.net/>



## 침해대응 보안전문가

정보보안 이론과 실무능력을 갖추고 정보자산을 보호하기 위하여 계획을 수립하고 위험을 평가하며 요구사항에 따라 정보보안체계를 구축 및 운영하는 업무를 할 수 있으며, 보안위험을 선제적으로 대응 할 수 있는 실전형 보안 인재를 양성

## 전기시스템제어 전문가

PLC 프로그래밍 및 HMI 작화, 전장제어회로 설계 및 전장제어반 제작, 전기계장공사, 인버터 제어 및 서버제어 기술을 습득하고 생산공정 트레이닝 장비를 활용하여 PLC 기반 스마트팩토리를 구축할 수 있도록 훈련  
※ 실무기술 습득 + 전기기사 취득을 취득하고자 하는 전공 전환과정

## AI기반 IoT SW 개발 전문가

- 사물인터넷 소프트웨어 플랫폼 이해를 바탕으로 플랫폼별 영상처리, 딥러닝, 마이컴, 임베디드 리눅스 커널/디바이스 드라이버, ROS, 애플리케이션 등 AI기반 IoT 응용 소프트웨어를 개발
- 기능별 사물인터넷 소프트웨어 플랫폼에 최적화할 수 있는 인력양성

## AI활용 빅데이터시스템개발 개발자

컴퓨터 프로그래밍 언어로 각 업무에 맞는 소프트웨어의 기능에 관한 설계, 구현 및 테스트를 수행하고, 사용자에게 배포하며, 버전관리를 통해 소프트웨어의 성능을 향상시키고, 서비스를 개선하는 일이며 다양한 형식의 대용량 데이터의 수집, 저장, 처리, 분석, 활용을 위한 인프라, 인터페이스 및 솔루션을 개발하고 적용

## 임베디드 시스템반도체 개발자

- 시스템반도체 설계·검증 전문가 양성
- IT융합 스마트기기용 전자부품 개발자 양성
- 고성능 ARM 프로세서 기반의 스마트제조장비에 적용되는 센서, 표시장치, 구동장치 등의 제어 기법 습득
- H/W 설계시 EMI/EMC를 고려한 회로해석/ 검증기술 습득
- 사물인터넷의 기초가 되는 TCP/IP 프로토콜 이론과 활용 기술 습득

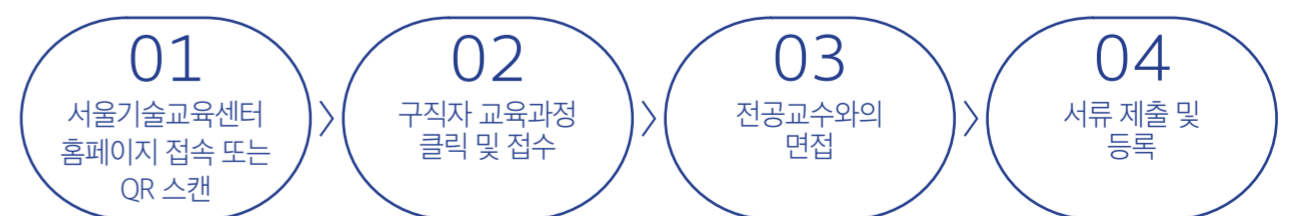
## 교육 특전

- 정부지원(공통)
  - 교육비용 전액 무료로 최고의 직업훈련 서비스 제공
- 교재비 및 실습재료비 전액 지원
- 개별 소정의 수당 지급(월 단위 80% 이상 출석 시)
  - 월 최대 30만원 수당 지급
  - 훈련 중 국민취업지원제도 연계
  - ※ 국민취업지원제도 참여자 중 I 유형(50만원) 또는 II 유형(28,4천원) 선정에 따라 추가 지급
- 대한상의 18만 회원사의 취업 지원 (취업전담자 관리 시스템)
- 국가기술자격 취득 및 외부 공모전 참여 등 적극 지원 등

## 응시 자격

- 대학(교) 등 졸업(예정)자
- 고용보험 미가입자로 4차 디지털선도기업 등으로 취업을 희망하는자

## 접수 방법 및 전형



<https://www.facebook.com/korchamseoul>  
[https://www.instagram.com/kccistc\\_seoul/](https://www.instagram.com/kccistc_seoul/)  
<https://www.youtube.com/channel/UCi-QIANpucX4KBI-TJXBACg/featured>

대한상공회의소서울기술교육센터 서울특별시 강서구 화곡로 17

문의 - 02-311-1020/1042  
지하철 - 5호선 화곡역 2번 출구 20m





2022년 4차 산업혁명분야  
디지털선도기업 취업희망자 모집요강

대한상공회의소  
서울기술교육센터

4차 산업혁명분야 기업 맞춤형 교육과  
젊음과 도전, 미래 자신감을 키우는  
우수훈련기관!

4차 산업혁명 시대에 가장 필요한  
전문인으로 만들어 드리겠습니다.



대한상공회의소

# 01 기관 소개

## 대한상공회의소

- 대한상공회의소는 민간경제단체로서 기업의 권익을 보장하고 국가와 사회 발전 도모를 목적으로 『상공회의소법』에 의하여 설립
- 상공회의소는 회원의 공동이익을 꾀하고 상공업에 관한 회원의 의견 및 건의 등을 종합하고 조정하여 정부 및 지방자치단체 등에 이를 건의함으로써 상공업의 경쟁력 강화 및 진흥에 기여



## 대한상공회의소 서울기술교육센터

- 대한상공회의소 서울기술교육센터는 고용노동부 국가인적자원개발컨소시엄 사업 공동훈련센터로 설립되어 기업현장에서 요구되는 핵심기술인력 양성·공급과 재직 근로자 직무능력 향상을 위한 교육 훈련을 지원함으로써 기업경쟁력 제고에 기여
- 주요역할
  - IoT, AI, 스마트팩토리 등 신기술 중심의 전문기술인력 양성·공급
  - IT·전자, 자동화, 섬유, 의료분야의 고수준 재직자 직무능력 향상훈련 제공

↔ 연면적 4,619㎡(1,400평)

■ 강의실 14개실

⚙️ 장비 148종 2,217점



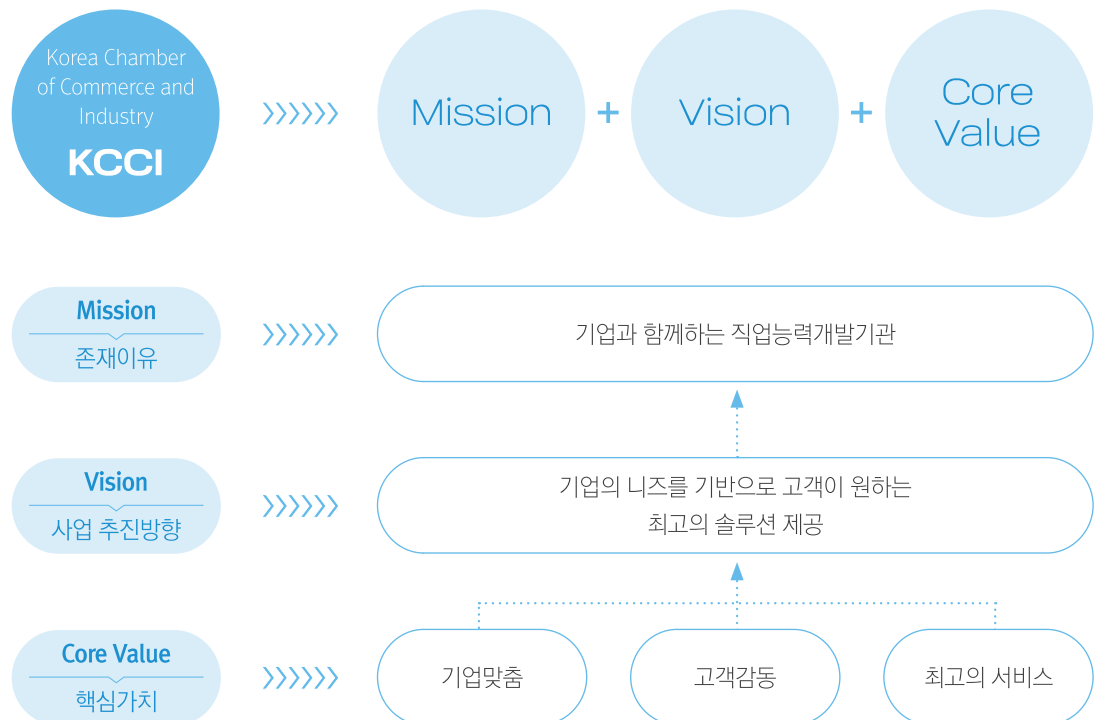
## 연혁

- 13. 1 >> 「현장기술인재재교육사업」을 한국산업기술진흥원에서 대한상의로 사업 이관
- 17. 3 >> 강서구 화곡동 서울기술교육센터 개소
- 21. 7 >> 4년 연속 [4차 산업혁명분야 선도훈련기관 성과평가] “A”등급 선정
- 21. 9 >> 21년 직업훈련유공자 훈련교사 부분 “대통령상” 수상
- 21. 9 >> 2021년 제 12회 “Best of CHAMP” 우수사례 대상 수상(수료생부분)
- 21. 11 >> 직업능력개발 훈련기관 인증평가 ‘5년 인증(우수훈련기관)’ 선정

## 설립목적 및 미션

기업 현장에 요구되는 핵심기술인력의 양성을 통한 우수 인력의 수급과 재직근로자의 역량향상으로 기업의 경쟁력 제고를 지원하기 위하여 고용노동부 국가인적자원개발컨소시엄 사업 공동훈련센터로 설립된 대한민국 최고의 경제단체인 대한상공회의소에서 운영하는 교육훈련시설입니다.

- 4차 산업혁명 분야(IoT, 빅데이터, AI, 스마트팩토리) 중심의 전문기술인력 양성 공급
- IT·전자, 자동화, 섬유, 의료분야의 고숙련 재직자 직무능력 향상훈련 제공



# 02 과정 개요

## 모집 과정

사업분야	훈련분야	과정명	기간	인원	개강시기
K디지털	전기·전자	산업 IoT 시스템반도체 설계 전문가	7개월	20명	9, 10월(2회)
	정보통신	MES활용 디지털 스마트팩토리 구축전문가	7개월	20명	12월
	전기·전자	자율형 IoT기반 Reality AI융합전문가	7개월	20명	9월
컨소시엄 전략산업	전기·전자	전기시스템제어 전문가	7개월	30명	2월
	정보통신	AI활용 빅데이터시스템개발 개발자	5개월	30명	2, 8월(2회)
	정보통신	임베디드 기반 시스템반도체 전문가	5개월	30명	6월
	정보통신	AI기반 IoT SW 개발 전문가	6개월	30명	3월
	정보통신	침해대응 보안 전문가	5개월	30명	2월
기업수요	기계장비	스마트공장 설비유지보수 전문가	3개월	20명	3, 7월
	기계장비	전자기기 설계전문가 양성	2개월	15명	8월

※ 교육일정 및 과정은 모집인원에 따라 일정변경 및 변경될 수 있음

## 교육 특전

- 정부지원(공통)
  - 교육비용 전액 무료로 최고의 직업훈련 서비스 제공
- 교재비 및 실습재료비 전액 지원
- 개별 소정의 수당 지급(월 단위 80% 이상 출석 시)
  - K디지털 분야 : 월 최대 30만원 수당 지급
  - 컨소시엄 전략 및 기업수요 : 월 최대 28,6천원 수당 지급
  - 훈련 중 국민취업지원제도 연계
  - ※ 국민취업지원제도 참여자 중 I 유형(50만원) 또는 II 유형(28,4천원) 선정에 따라 추가 지급
- 대한상의 18만 회원사의 취업 지원 (취업전담자 관리 시스템)
- 국가기술자격 취득 및 외부 공모전 참여 등 적극 지원 등

## 응시 자격

- 대학(교) 등 졸업(예정)자 / 대학(교) 50%이상 이수 후 휴학증인자
  - 마지막 학기 재학생은 어떤 분야든 지원가능
  - K디지털 분야는 국민내일배움카드 발급 가능자는 누구나 지원 가능
- 고용보험 미가입자로 4차 디지털선도기업 등으로 취업을 희망하는자

## 접수 방법 및 전형

<https://www.kccistc.net/>

01

서울기술교육센터 홈페이지  
접속 또는 QR 스캔

02

구직자 교육과정  
클릭 및 접수

03

전공교수와의  
면접

04

서류 제출  
및 등록

# 03 과정 소개

## K-Digital 훈련이란?

혁신적인 기술 훈련 방법을 가진 우수 직업훈련기관, 기업, 대학을 통해 AI, IoT, 스마트제조, 빅데이터, 클라우드 등 디지털 신기술 분야 미래형 핵심 실무인재를 2025년까지 총 18만명 규모의 전문 인력을 양성하는 훈련 과정

### 전기·전자 분야 \_자율형 IoT기반 Reality AI융합 전문가



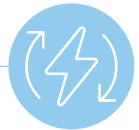
**훈련 목표** 오픈하드 플랫폼에 대한 이해를 바탕으로 S/W를 개발하고, 영상처리 및 머신러닝 학습을 통해 지능정보사회를 구현한 공무전 맞춤형 프로젝트를 통해 IoT와 AI기반 영상처리를 융합한 새로운 기술을 개발할 수 있는 능력을 배양

#### 교육내용

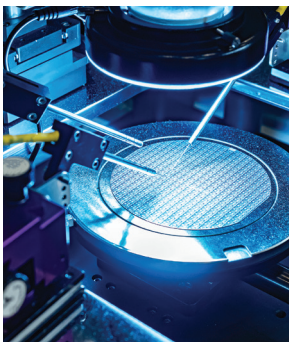
- 알고리즘 프로그래밍
- IoT시스템 연동 SW
- IoT 오픈플랫폼 활용
- 컴퓨터 비전과 머신러닝
- IoT 데이터 수집·변환
- 실무 프로젝트 등

#### 교육기간 및 정원

950h(7개월) / 20명



### 전기·전자 분야 \_산업 IoT 시스템반도체 설계전문가



**훈련 목표** 현장에서 필요한 FPGA, Firmware, 하드웨어 설계 직무를 수행할 수 있도록 훈련함으로써 시스템 반도체 설계 및 검증, IT융합 스마트기기용 전자부품 개발, 임베디드 시스템 개발자 양성 교육

#### 교육내용

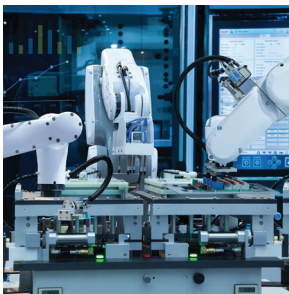
- 시스템 반도체 설계
- ARM 기반 모션제어
- IoT 기반 SoC 설계
- 시각화 프로그래밍
- 전자회로 해석 및 설계
- 실무 프로젝트 등
- MCU 펌웨어 개발

#### 교육기간 및 정원

900h(7개월) / 20명(2회차)



### 정보통신 분야 \_MES활용 디지털 스마트팩토리 구축 전문가



**훈련 목표** 하드웨어와 소프트웨어 융복합 훈련으로 현장기반 프로젝트 수행을 통해 MES를 활용한 디지털 스마트 팩토리를 구축할 수 있는 전문가를 양성

#### 교육내용

- 데이터베이스 운영
- IoT 디바이스 개발
- 시각화 프로그래밍
- PLC 프로그래밍
- MES 개발
- 실무프로젝트 등

#### 교육기간 및 정원

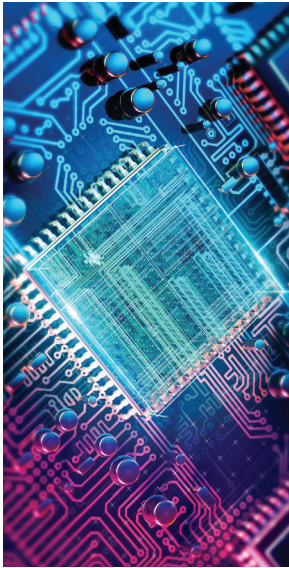
900h(7개월) / 20명



## 컨소시엄 전략산업 훈련이란?

특정 산업이나 직종에 대한 체계적인 인력양성 및 근로자의 직업능력개발을 목적으로 해당 산업과 관련된 기업등과 협약을 체결하여 정보통신, 전기전자분야 등 기업이 원하는 다양한 분야의 인력을 양성하는 훈련

### 정보통신 분야 \_임베디드 시스템반도체 개발자



#### 훈련 목표

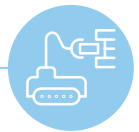
- 시스템반도체 설계·검증 전문가 양성
- IT융합 스마트기기를 전자부품 개발자 양성
- 고성능 ARM 프로세서 기반의 스마트제조장비에 적용되는 센서, 표시장치, 구동장치 등의 제어 기법 습득
- H/W 설계시 EMI/EMC를 고려한 회로해석/ 검증기술 습득
- 사물인터넷의 기초가 되는 TCP/IP 프로토콜 이론과 활용 기술 습득

#### 교육내용

- FPGA기반 Verilog HDL을 이용한 시스템반도체 설계 및 검증
- 아날로그 & 디지털 회로의 구현 및 분석 실습
- High-Speed PCB Artwork 설계
- Sigriety Power SI/PI 설계, 해석 실습
- 고성능 프로세서(32bit ARM)의 활용
- 실무형 프로젝트

#### 교육기간 및 정원

800h(6개월) / 30명



### 정보통신 분야 \_AI활용 빅데이터시스템개발 개발자



#### 훈련 목표

컴퓨터 프로그래밍 언어로 각 업무에 맞는 소프트웨어의 기능에 관한 설계, 구현 및 테스트를 수행하고, 사용자에게 배포하며, 버전관리를 통해 소프트웨어의 성능을 향상시키고, 서비스를 개선하는 일이며 다양한 형식의 대용량 데이터의 수집, 저장, 처리, 분석, 활용을 위한 인프라, 인터페이스 및 솔루션을 개발하고 적용

#### 교육내용

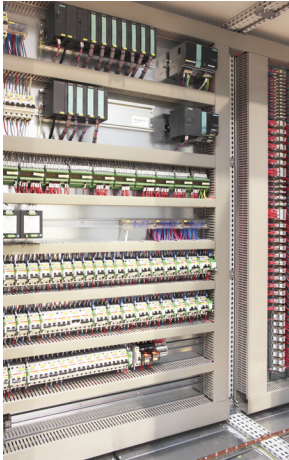
- 객체지향 프로그래밍 언어 : Java
- 정형 및 비정형 데이터처리 : Oracle, NoSQL
- 프론트 엔드 및 서버사이드 프로그래밍 학습
- 크롤링과 Hadoop/Hive를 통한 데이터 수집 및 에코시스템 구축 및 분석
- 백엔드 프레임워크 활용
- 인공지능/머신러닝/딥러닝
- Spring기반 지능형 블로그 등 프로젝트 수행

#### 교육기간 및 정원

700h(5개월) / 30명



### 전기·전자 분야 \_전기시스템제어 전문가 (PLC기반 스마트공장구축)



#### 훈련 목표

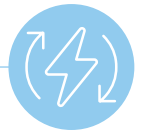
PLC 프로그래밍 및 HMI 작화, 전장제어회로 설계 및 전장제어반 제작, 전기계장공사, 인버터 제어 및 서버 제어 기술을 습득하고 생산공정 트레이닝 장비를 활용하여 PLC 기반 스마트 팩토리를 구축할 수 있도록 훈련  
※ 실무기술 습득 + 전기기사 취득을 취득하고자 하는 전공 전환과정

#### 교육내용

- 자동제어 시스템 분석
- 통신기능을 중점으로 하는 PLC프로그램 설계
- 자동제어 시스템 진단관리
- HMI프로그램 개발
- 전기시스템 프로젝트 등

#### 교육기간 및 정원

980h(7개월) / 30명



### 정보통신 분야 \_AI기반 IoT SW 개발 전문가



#### 훈련 목표

사물인터넷 소프트웨어 플랫폼 이해를 바탕으로 영상처리, 딥러닝, 마이컴, 임베디드 리눅스 커널/디바이스드라이버, ROS, 애플리케이션 등 AI기반 IoT 응용 소프트웨어를 개발

#### 교육내용

- 자료구조 알고리즘
- 마이크로프로세서(펌웨어개발)
- 영상처리, 딥러닝
- 임베디드 리눅스 디바이스드라이버/커널
- TCP/IP 소켓 프로그래밍
- 오픈플랫폼 활용
- ROS, 애플리케이션 개발
- AI기반 IoT 시스템 개발 프로젝트

#### 교육기간 및 정원

900h(6개월) / 30명



### 정보통신 분야 \_정보보안 침해대응 보안전문가



#### 훈련 목표

정보보안 이론과 실무능력을 갖추고 정보자산을 보호하기 위하여 계획을 수립하고 위험을 평가하며 요구 사항에 따라 정보보안체계를 구축 및 운영하는 업무를 할수 있으며, 보안위험을 선제적으로 대응 할 수 있는 실전형 보안 인재를 양성

#### 교육내용

- 정보보안 시스템 구축 및 운영
- 시스템, 네트워크 취약점 분석
- 웹/앱 취약점 분석
- 모의해킹 및 보안강화
- 시큐어코딩
- 실무기반 프로젝트 수행

#### 교육기간 및 정원

700h(5개월) / 30명





## 기업수요 맞춤형 훈련이란?

기업들이 원하는 실무 인재 교육에 있어, 기업의 need를 반영, 교육 교과목을 만들어 교육기관과 기업등에서 실무교육을 시켜 맞춤형 인재를 육성하는 훈련

### 기계장비 분야 \_스마트공장 설비유지보수 전문가



#### 훈련 목표

스마트공장에 활용되는 센서, 설비제어, 데이터 처리 기술을 습득하여 스마트설비를 유지보수 할 수 있는 실무기술자 양성

#### 교육내용

- 스마트설비제어 실무
- 스마트설비 기구설계
- 스마트공장 제어기술
- 스마트설비 센서 설계
- 제어 분야 DB 및 서버구축 실무
- 프로젝트 실무 등

#### 교육기간 및 정원

500h(3개월) / 20명



### 기계장비 분야 \_전자기기 설계전문가 양성



#### 훈련 목표

전자기기 설계에 필요한 기계재료 및 가공, 도면해독, 솔리드 모델링 및 도면작업, 동적 시뮬레이션, 정적 해석 기술을 습득하여 현장에서 기구설계를 할 수 있는 실무기술자 양성

#### 교육내용

- 기구설계 개론
- 전자기기 모델링 실무
- 전자기기 모델링 응용
- 실무프로젝트

#### 교육기간 및 정원

350h(2개월) / 15명



# 04 기관 알림

서울기술교육센터만의 차별화된 교육지원



<https://www.facebook.com/korchamseoul>



[https://www.instagram.com/kccistc\\_seoul/](https://www.instagram.com/kccistc_seoul/)

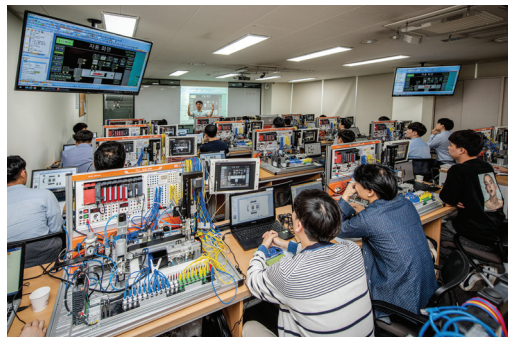


<https://www.youtube.com/channel/UCi-QIANpucX4KBI-TJXBAcg/featured>

## 센터 내·외부 전경



## 우수한 교육 인프라



## 휴식 공간



**서울기술교육센터만의 높은 취업률**



**2020년 ~ 현재 취업처 현황**

시스템반도체 분야	스마트팩토리 분야	빅데이터 분야	IOT 분야	전기·기계 분야
(주)코아시스	파킹클라우드(주)	에스씨아이평가정보(주)	(주)그림	(주)한샘
(주)실버칩스	효성ITX(주)	(주)아임클라우드	(주)에스에스피	한국산업안전보건공단
(주)코리아칩스	(주)민커스소프트	(주)두잇시스템	한얼디지털	(주)디이에스
코아솔(주)	(주)센트랄	(주)테스트웍스	(주)이노와이어리스	금천씨시스템(주)
(주)노블디자인	(주)이투비비	한국사회보장정보원	(주)엑스큐어넷	덕산메카시스(주)
(주)에이디테크놀로지	(주)스데반정보	(주)우리넷	단암시스템즈(주)	(주)삼아테크노솔루션
한온시스템(주)	솔리드아이트	(주)셀레믹스	라운피플(주)	지콘스
(주)경우시스템즈	케이에스아이(주)	(주)가이온	(주)미로	(주)하이에어
(주)에디코아	양전자시스템(주)	(주)쌍용씨앤비	(주)아젠타로보틱스	케이원
(주)넥셀	티에이케이정보시스템(주)	(주)시큐레이어	(주)미섬시스템	마스터씨시스템(주)
(주)에이직랜드	(주)지에스티	(주)에이텍에이피	(주)컨버스디지털	(주)두민
(주)현보	서울시청	원투시엠(주)	(주)쿨스	(주)신안시스템
(주)제이에스티	(주)나이콤	데브시스템즈(주)	(주)엠브이텍	코오롱환경서비스(주)
(주)태웅메디칼	루이테크놀로지	한누리네트웍스	(주)유니온코뮤니티	(주)구정엔지니어링
(주)셀플러스코리아	전자부품연구원	애니웍즈	(주)아이비스	도로교통공단
브이에스아이(주)	(주)위즈브레인	근로복지공단	(주)파트론	(주)슈프리마
(주)네오와인	한국스코어링(주)	(주)크리에이티브힐	(주)두원전자	(주)에스에스피
(주)크래비스	파이특허법률사무소	(주)엔코아	한국산업기술시험원	유엔아이기술(주)
(주)여우전자	(주)나노베이스	(주)아임클라우드	LG이노텍(주)	(주)하드램

등 다수기업에 취업 성공!!!!



## 국민내일배움카드 제도 안내

「근로자직업능력 개발법 시행령」이 개정(시행 '21.9.29.)됨에 따라 국민내일배움카드를 통해 훈련비 등 지원이 가능한 대학생의 범위가 확대

### 대학생 중 국민내일배움카드 발급 대상

- ① 「고등교육법」 제2조에(같은 조 제5호는 제외) 해당하는 학교\*의 재학생(휴학생 포함)으로서 졸업까지 남은 수업연한\*\*이 2년 이내인 사람
  - \* 「고등교육법」 제29조의2에 따른 학교(대학원) 포함
  - \*\* 남은 수업연한을 계산할 때는 현재 진행 중인 학기를 포함
  - \*\*\* (유형) ① 4년제 대학(원) 재학생은 2학년 2학기 종료 시점부터 지원 가능, ② 3년제 대학(원) 재학생은 1학년 2학기 종료 시점부터 지원 가능, ③ 2년제 대학(원) 재학생은 입학 시점부터 지원 가능, ④ 그 외 5~6년제 대학(원) 재학생은 각각 3학년 2학기, 4학년 2학기 종료 시점부터 지원 가능
- ② 「고등교육법」 제2조제5호 따른 원격대학\*의 재학생(학년 무관)
  - \* 방송대학·통신대학·방송통신대학 및 사이버대학
  - ※ 유의사항  
(지원제외 대상) 공무원·사립학교 교직원, 연매출 1억5천만원 이상의 자영업자, 월 임금(소득) 300만원 이상의 대규모기업 근로자(만 45세 미만) 및 특수형태근로종사자, 만 75세 이상자

### 국민내일배움카드 이용 방법

#### 내일배움카드 신청

가까운 고용센터를 방문하거나 HRD-Net을 통해 신청

- \* 신청시 자격 요건을 확인할 수 있는 재학증명서, 성적증명서(성적은 제외 가능) 등 증빙 자료 제출(첨부)



#### 훈련과정 수강신청

고용센터 방문 상담을 통해 신청 가능

- 코로나19 감염 확산 예방을 위해 유선상담도 가능



2022년도  
대한상공회의소 서울기술교육센터가  
당신을 응원합니다.

**오시는 길**

**지하철** 5호선 화곡역 2번 출구 직진 40m

**버스** 화곡역사거리 정차하는 모든 버스

**자가용** 대한상공회의소 서울기술교육센터 주차장 검색

